

CATÁLOGO



HORTIVINYL[®]
PRODUTOS PARA HIDROPONIA

Uma Marca  **TECNOPERFIL**[®]



HORTIVINYL[®]

PRODUTOS PARA HIDROPONIA

A Hortivinyl tem o compromisso de proporcionar aos clientes e parceiros o melhor desempenho para o cultivo de hortaliças e frutos no sistema de cultivo hidropônico, sempre atenta ao mercado, proporciona a solução completa em bancadas, perfis e calhas de alta qualidade e produtividade, atendendo a necessidade de cada projeto.

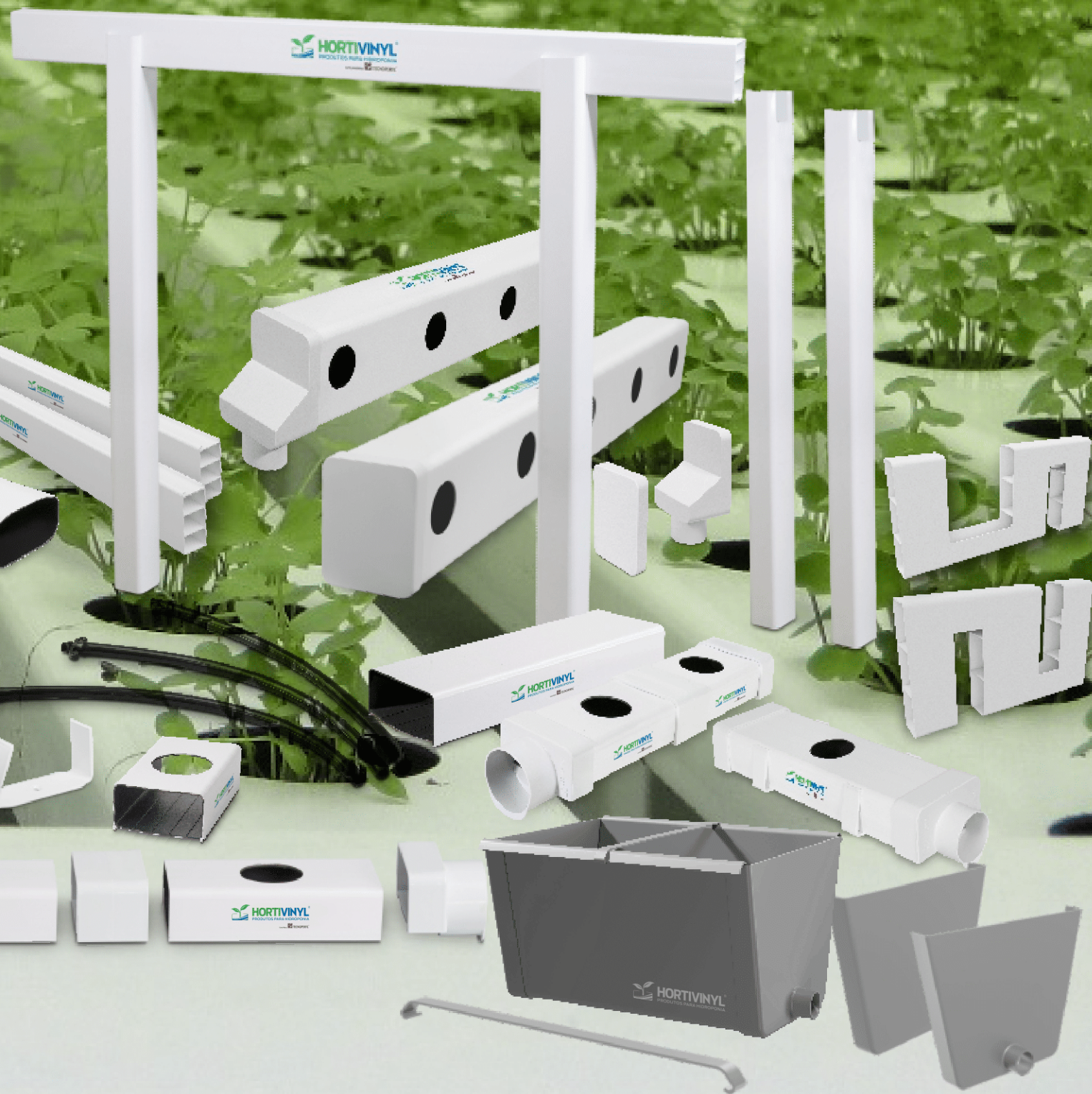
Além dos 8 anos de garantia, a maior do mercado, os produtos Hortivinyl são projetados em material nobre (PVC), proporcionando maior durabilidade e eficiência ao sistema de cultivo.

Sua equipe de técnicos especializados atende aos mais diferentes projetos ajudando clientes e parceiros no dimensionamento dos sistemas.

Toda linha de produtos da Hortivinyl é passível de reciclagem após o uso, auxiliando na preservação do meio ambiente e desenvolvimento social e econômico do planeta.



Conheça nosso LEQUE DE SOLUÇÕES



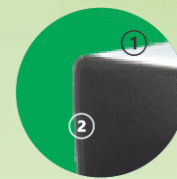


Linha SUPER F

100% PVC

Os perfis da linha Super F, são 100% fabricados em PVC com dupla camada, possuem exclusivo sistema de vedação com conexões de entrada e saída com anti-gotejamento e emenda para junção dos perfis.

Design exclusivo que favorece a estabilidade dos perfis na bancada, ideal para o cultivo com substrato (espuma fenólica).



COM DUPLA CAMADA!

- ① Camada Externa
- ② Camada Interna

Dimensões

Principais Indicações de Cultivo

Perfil 60x30 mm	Alface (berçário), Agrião, Cebolinha, Rúcula
Perfil 75x40 mm	Agrião, Cebolinha e Rúcula (substrato), Couve Chinês (Pak Cho), Coentro, Tomilho, Manjeriço, Mostarda, Salsinha, Alecrim, Beterraba (Somente folha)
Perfil 80x40 mm	Alface, Mini Alface, Almeirão, Espinafre, Hortelã, Manjeriço, Radiche, Salsa, Acelga



Perfil coextrusado com dupla camada



Alta qualidade e longa vida útil



Fácil instalação



Fabricado 100% em PVC - material nobre



Super sistema de vedação



Fácil limpeza

Perfis



60X30 mm



75X40 mm



80X40 mm



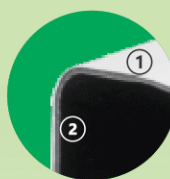


Linha SUPER S

100% PVC

Os perfis da linha Super S, são 100% fabricados em PVC com dupla camada, possuem design exclusivo proporcionando maior área interna, permitindo uma melhor distribuição radicular das plantas, ideal para cultivo com substrato (fibra de coco), onde as mudas possuem torrões mais altos.

Possuem exclusivo sistema de vedação com conexões de entrada, saída com anti-gotejamento e possibilidade da junção dos perfis ser feita através do sistema ponta e bolsa.



COM DUPLA CAMADA!

① Camada Externa

② Camada Interna

Dimensões

Perfil 60x40 mm

Alface (berçário), Cebolinha, Rúcula, Salsinha e Coentro

Perfil 90x50 mm

Agrião, Cebolinha e Rúcula (substrato), Couve Chinês (Pak Cho), Coentro, Tomilho, Manjeriçao, Mostarda, Salsinha, Alecrim, Beterraba (Somente folha)
Alface, Mini Alface, Almeirão, Espinafre, Hortelã, Manjeriçao, Radiche, Salsa, Acelga

Principais Indicações de Cultivo



Perfil coextrusado com dupla camada



Alta qualidade e longa vida útil



Fabricado 100% em PVC - material nobre



Super sistema de vedação



Fácil limpeza

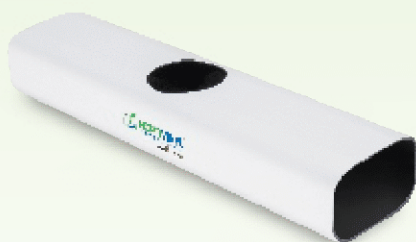


Fácil instalação



Maior área interna

Perfis



60X40 mm



90x50 mm

Acessórios **SUPER F**



Tampa de Entrada



Emenda



Tampa de Saída



Presilha

Acessórios **SUPER S**



Tampa de Entrada

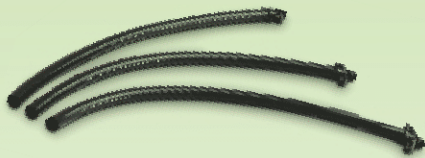


Tampa de Saída



Presilha

Injetores para o Sistema Hidráulico



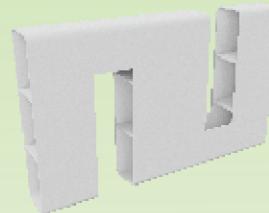
Indicados para compor a alimentação da bancadas, conectando o tubo de distribuição com a tampa de entrada.

Dimensões

Mangueira PVC
7mmx30cm c/conector 3/8" (borboleta)

Mangueira PVC
9mmx30cm c/conector 3/8" (borboleta)

Suporte Flauta

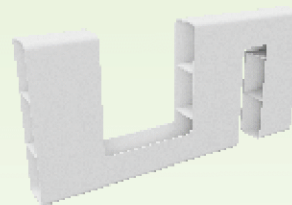


Facilita a instalação do sistema hidráulico e de irrigação em bancadas hidropônicas, garantindo segurança, prevenindo vazamentos e otimizando a eficiência. Isso resulta em maior durabilidade e produtividade.

Dimensões

Altura - 12cm | Comprimento - 20cm | Largura - 2,8cm

Suporte Coletor



Facilita a instalação do coletor em bancadas hidropônicas, sendo um acessório indispensável para simplificar a montagem do sistema de cultivo.

Dimensões

Altura - 12cm | Comprimento - 25cm | Largura - 2,8cm



Kit Hidropônico 110w e 220w

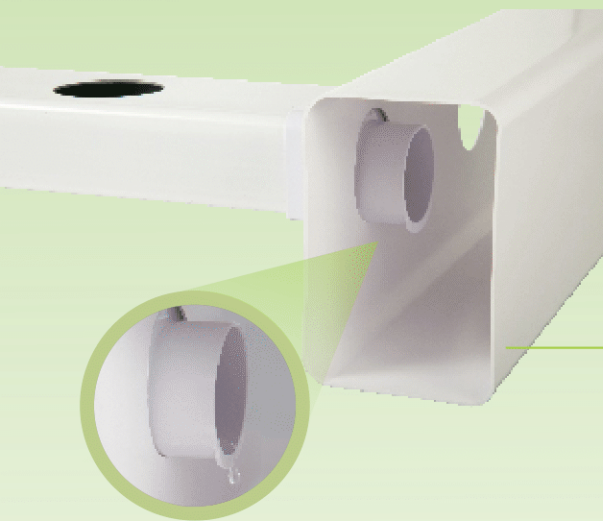
O Kit Hidropônico Hortivinyl atende à projetos da Hidroponia familiar, com bancadas padrões e em menor volume, e mesas de germinação, permitindo a Hortivinyl oferecer a solução completa aos clientes.

Composto por: 1 bomba, 1 Timer e 1 kit de nutrição

Colunas e Travessas

Indicadas para montagem dos cavaletes. Assegura a sustentação dos perfis e da calha sobre as bancadas.

- **Colunas**
1,20m de altura, possuem recortes para o encaixe da travessa, dispensando parafusos para fixação.
- **Travessas**
Fornecidas no comprimento especificado no projeto da bancada. Possui sistema de guia para as presilhas, facilitando a instalação.



Coletor

Projetado para receber o encaixe dos perfis através da tampa de saída, ao qual possui exclusivo sistema antigotejamento evitando vazamentos e desperdícios de solução nutritiva.

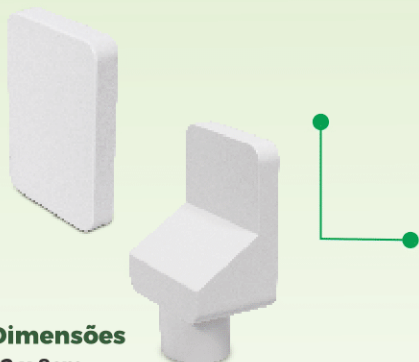
O coletor Hortivinyl possui furações e espaçamentos de acordo com a necessidade de cada projeto.

Exclusiva conexão de saída do coletor: O dreno acoplado a conexão, permite a escolha do lado da saída do dreno no ato da instalação, proporcionando mais facilidade e agilidade na execução do seu sistema.

Dimensões

12 x 8cm

Diâmetro de saída: DN 50





Mesas de Germinação

- Indicadas para produtores que utilizam espuma fenólica na germinação das mudas.
- Face lisa, o que facilita o desague da solução.
- Aletas laterais e frontais avantajadas evitam o transbordamento da solução.
- Possuem ainda conexões de saída de $\frac{3}{4}$ de polegadas (saída da solução).

Dimensões Aprox.:

Largura	Comprimento	Largura	Comprimento
618 mm	1000 mm	618 mm	2000 mm

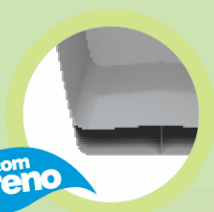
Sistemas



Calha para Cultivo em Substrato

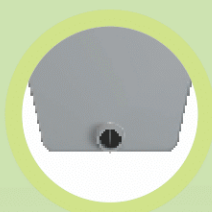
Ideal para o plantio de morangos, pimentões, pepinos, tomates, espinafres, ervas aromáticas, hortaliças de folha, temperos e demais cultivos.

Desenvolvida para recolher (drenar) o excesso de solução nutritiva ou água do gotejo.

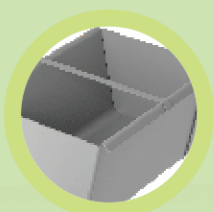


com Dreno

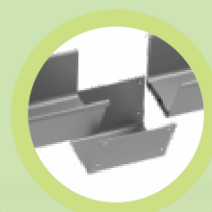
Sistema de Drenagem



Saída DN25



Exclusivo Sistema de Presilhas



Emenda

Especificações Técnicas

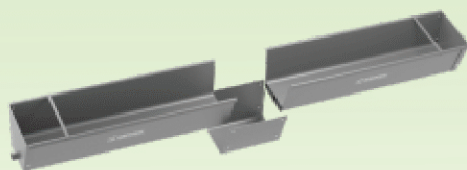
Material: PVC
Dimensional externo: L194 x A150 (aprox.)mm
Dimensional interno: L170 x A120 (aprox.)mm
Capacidade interna: 18 litros p/metro
Comprimento: 3 e 6 metros



ACESSÓRIOS



Presilha



Emenda



Tampa sem Dreno



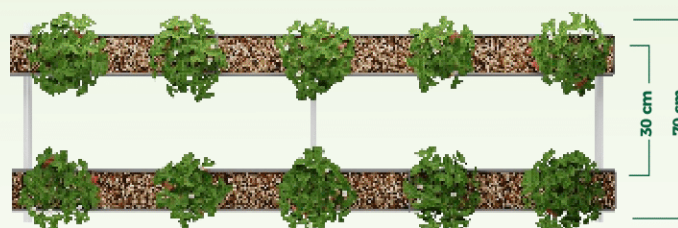
Tampa com Dreno

ESTRUTURAÇÃO DA BANCADA

Simple



Dupla





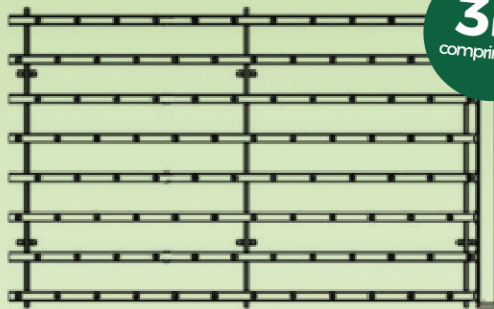
Bancada para Iniciantes

Tem como objetivo poder oferecer uma solução de alta qualidade, baixo custo, fácil instalação, e que seja acessível aos iniciantes no cultivo hidropônico.

+ Kit Nutrição



Largura 1,87 x comprimento 3 m

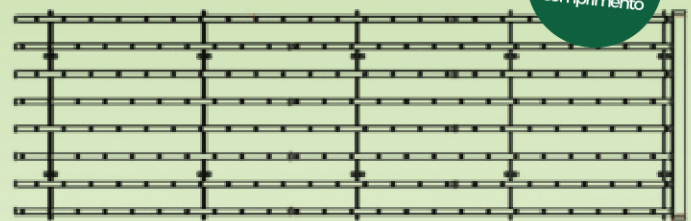


Capacidade produtiva:

150 plantas



Largura 1,87 x comprimento 6 m



Capacidade produtiva:

300 plantas



- **Possui 8 perfis para cultivo hidropônico:**
 - 06 perfis 80x40 com passo de 200mm e furo de 50mm (fase final - folhosas),
 - 02 perfis 60x30 com passo de 100mm e furo de 40mm (berçário ou temperos).

- **Acompanha:**

Perfis, bomba, timer, coletores, travessas, colunas, presilhas, adesivo, conexões, injetores e um kit de nutrição completo.

- **Observações:**

Não acompanha reservatório e tubulação hidráulica (tubos e conexões entre reservatório e bancada).

Para finalizar a implantação do sistema e iniciar o cultivo, além dos materiais acima descritos e fornecido pela Hortivinyl, será necessário 01 reservatório de 150 a 200 litros, tubulação hidráulica de retorno do coletor até o reservatório (3 metros de tubo esgoto DN50 + conexões), tubulação hidráulica entre a bomba e injetores (3 metros de tudo soldável Dn25).

Cultive hortaliças, flores e temperos em pequenos espaços!

-  Plante e colha seus alimentos
-  Sem uso de solo
-  Sem rega manual
-  Com pouco consumo de água
-  Com baixo consumo de energia

Horta Vertical

Uma grande tendência mundial. Ideal para condomínios, escolas, hospitais, áreas gastronômicas, hotéis, lojas, residências etc. Pode ser fornecida com 3 ou 4 faces.

Para projetos personalizados consulte nossa equipe.

Dimensões

- **Horta com 3 faces:** 01 modulo quadrado
Largura de 12x12cm,
16 porta vasos
- **Horta com 4 faces:** 01 modulo quadrado
Largura de 12x12cm,
22 porta vasos
- **Altura: 1,90m**

* **Não acompanha Kit de acessórios**



Torre de Cultivo

Indicada para o cultivo hidropônico em locais com espaço reduzido e com boa incidência de luz solar. Permite cultivar plantas, hortaliças, temperos e flores o ano todo. Ideal para sacadas de apartamentos, sacadas gourmet, cozinhas e ambientes gastronômicos.

Dimensões

- **Largura da base: 0,42 X 0,42 cm**
- **Altura: 1,50m**

* Acompanha Kit de acessórios:
Bomba, Temporizador e Nutrientes



Mini Bancada

Indicada para prática hobby do sistema hidropônico de cultivo de hortaliças.
Indicado para pequenos espaços com boa incidência de luz solar.

Dimensões

- **Altura: 900 mm**
- **Largura : 800 mm**
- **Comprimento: 1200 mm**
- **Peso: 12 kg**
- **Capacidade total: 29 plantas**

* Acompanha Kit de acessórios:
Bomba, Temporizador e Nutrientes



